

Aufnahmetisch Tavola Shooting Table Tavola



WALSER GmbH & Co. KG
Senefelderstrasse 23
86368 Gersthofen
Germany

info@walser.de
www.walser.de

Made in China



02/2022

Bedienungsanleitung
Manual

D

Wir freuen uns, dass Sie sich für ein Walimex pro Produkt aus dem Hause WALSER entschieden haben und wünschen Ihnen viel Freude mit unserem Produkt.

WALSER bietet seinen Kunden mit den Marken Walimex pro und Mantona preiswerte, ausgewählte und exklusive Produkte für kreative Foto- und Videografie direkt vom Hersteller.

Dabei profitieren sowohl ambitionierte Anfänger wie auch Profis von unserem Produkt-Know-How und einem ausgezeichneten Service. Ob Fragen zu technischen Details oder zu Einsatzgebieten unserer Produkte – mit einer individuellen Fachberatung durch ausgebildete Fotografen unterstützen wir unsere Kunden auch nach dem Kauf in allen Aspekten rund um unser Portfolio.

Teilen Sie unsere Begeisterung für professionelle Foto- und Videografie und lassen auch Sie sich von unseren Produkten inspirieren!

Mit dem Kauf dieses Produktes haben Sie einen hochqualitativen, vielseitigen Aufnahmetisch erworben, an dem Sie lange Freude haben werden. Der Aufnahmetisch Tavola bietet eine ausdauernde Konstruktion und zugleich hohe Benutzerfreundlichkeit für Ihren Bedarf.

Wir wünschen Ihnen viel Freude mit unserem Produkt!

Ihr Team von WALSER

⚠️ WARNUNG

Verletzungsgefahr durch Einklemmen!
Mit Vorsicht zusammenbauen und benutzen!

⚠️ WARNUNG

Brandgefahr!
Benutzen Sie keine Leuchten, die große Abwärme erzeugen, unter der Auflage.

⚠️ Hinweis

Die Auflage ist nur bei warmen Temperaturen flexibel. Sie sollte für die Verwendung leicht erwärmt werden, z.B. vorsichtig mit einem Föhn. Bei kalten Temperaturen kann sie brechen.

1. Lieferumfang

Kontrollieren Sie, ob der Lieferumfang komplett ist. Identifizieren Sie alle Teile anhand des Fotos des fertigen Tisches. Legen Sie sich die Teile vor dem Aufbau zurecht. Wenn möglich, ist es sinnvoller, den Aufbau mit einer zweiten Person zusammen vorzunehmen.

EN

We are pleased that you have chosen a Walimex pro product from WALSER and wish you lots of pleasure with our product.

With the brands Walimex pro and Mantona, WALSER offers its customers inexpensive, inexpensive and exclusive products for creative photography and videography directly from the manufacturer.

Both ambitious beginners and professionals benefit from our product know-how and excellent service. Whether you have questions about technical details or areas of application for our products with individual expert advice from trained photographers, we support our customers in all aspects of our portfolio even after the purchase.

Share our enthusiasm for professional photography and videography and let yourself be inspired by our products!

By purchasing this product you have acquired a high-quality and versatile photo table with long term quality. The Shooting Table Tavola offers a high level of comfort within a sturdy construction for all your product shooting needs.

We hope you enjoy using our product!

Your team from WALSER

⚠️ WARNUNG

Risk of Injury!
Assemble with caution! Use with caution!

⚠️ WARNUNG

Risk of fire!
Do not use lamps that generate significant heat under the table.

⚠️ Note

The diffusor plate is only flexible in warm environments. To unroll or position it, you may heat it up carefully, for example with a hairdryer. In cold environments, it may even become brittle and break.

1. Scope of Delivery

Check if the scope of delivery is complete. Please identify the parts with this photo of the assembled table. Before assembly, sort the parts to have them at hand when needed. It is easier to assemble the table with a second person to help.

Lieferumfang

1x Walimex pro Aufnahmetisch ‚Tavola‘, bestehend aus Gestell und Diffusionsfläche
2x Studioclip

Scope of delivery

1x Walimex pro shooting table ‚Tavola‘, consisting of frame and diffusion surface
2x studio clip



Nutzungshinweise und Reinigung

- Nutzen Sie den Aufnahmetisch nur in Innenräumen.
- Stellen Sie den Aufnahmetisch nur auf ausreichend stabilem, ebenem Grund. Oder einen stabilen, rutschfest aufgestellten Tisch.
- Beachten Sie die maximale Traglast von 5 Kilogramm.
- Bitte Auflage regelmäßig abstauben. Reiben Sie nicht über die Auflage, um Kratzer zu vermeiden.
- Wenn Sie Flüssigkeiten, Öle, oder andere schmutzende Materialien für Ihre Shootings verwenden wollen, raten wir zur Verwendung einer transparenten Unterlage.
- Bewegen Sie den Tisch nicht, wenn Leuchten installiert sind oder Objekte auf der Auflage liegen.
- Zur Reinigung: Mit einem Staubwedel abstauben und mit einem feuchten Tuch vorsichtig wischen.

Usage notes and maintenance of the shooting table

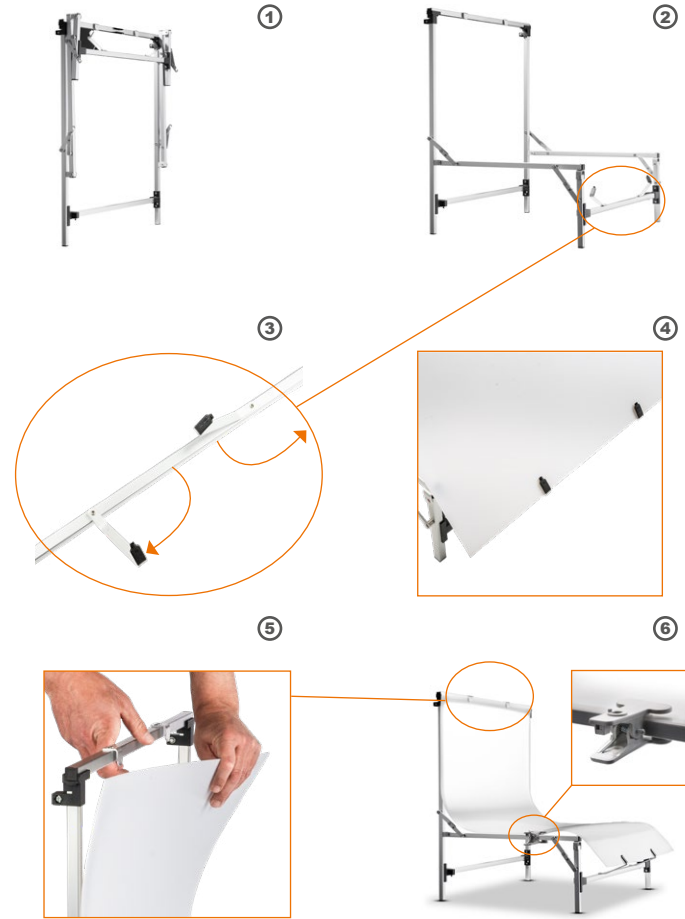
- The shooting table is intended for indoor use only.
- The shooting table should be positioned onto a sufficiently strong, level surface to ensure maximum stability and maximum load capacity of 5 kg. It is okay to set up the shooting table on a sturdy table next to a wall, if it is secured against movement.
- Regular dusting and removing of small dirt is recommended. Don't scrub the plastic surface to prevent scratches.
- If you want to use liquids, oils or other soiling materials in your photo shoot, we recommend to use a transparent underlay.
- Do not move the table with lights installed or objects on the plate.
- To clean: dust off with a duster, then wipe carefully with a damp cloth.

2. Aufbau, Inbetriebnahme

1. Entnehmen Sie das Klappgestänge und die Diffusorplatte des Aufnahmetisches vorsichtig aus der Verpackung.
2. Klappen Sie zuerst den Frontbereich herunter und dessen FüÙe auf. Achten Sie stets darauf, dass alle Gelenke vollständig geöffnert und maximal gestreckt sind, so dass die Sicherungsstänge einschnappen.
3. Klappen Sie die vorderen Diffusorplattenhalter nach unten aus.
4. Nehmen Sie die Diffusorplatte und stecken Sie diese mit dem unteren Ende in die in Schritt 3 beschriebenen Diffusorplattenhalter.
5. Föhren Sie die Diffusorplatte vorsichtig über das Gestänge des Aufnahmetisches bis zum oberen Ende und befestigen diese in den dafür vorgesehenen Metalllaschen.
6. Verwenden Sie die beigelegten Studioclips zur Fixierung der Diffusorplatte.
Ihr Aufnahmetisch ist nun einsatzbereit.

2. Setup, commissioning

1. Carefully remove the folding frame and the diffuser plate from the packaging.
2. First, fold down the front section and fold out its feet. Always make sure that all joints are fully open and stretched to the maximum so that the locking rods snap into place.
3. Fold down the front diffuser plate holders.
4. Take the diffuser plate and insert it with the lower end into the diffuser plate holders described in step 3.
5. Carefully slide the diffuser plate over the frame of the shooting table up to the upper end and fasten it in the metal brackets provided.
6. Use the included studio clips to anchor the diffuser plate.
Your shooting table is now ready for use.



Wir sind für Sie da!

Sollten Sie Hilfe oder eine kostenfreie, individuelle Beratung durch unser geschultes Fachpersonal benötigen, dann freuen wir uns, wenn Sie mit unserem Serviceteam Kontakt aufnehmen.

Wir helfen Ihnen gerne!

Ihr Team von WALSER

E-Mail/Homepage

info@walser.de

www.walser.de

Unsere Postanschrift:

WALSER GmbH & Co. KG

Senefelderstrasse 23

86368 Gersthofen

Deutschland



Unser Garantieverprechen

WALSER ist bekannt für seine hochwertige Verarbeitung, beste Funktionalität und einen kundennahen Service. Um unserem außergewöhnlichen Serviceneiveau zusätzlichen Ausdruck zu verleihen, geben wir für dieses Walimex pro Produkt eine Garantie von 2 Jahren. Diese Garantie ist nur in Verbindung mit Ihrem Kaufbeleg gültig.

Wenn Sie unsere Garantie in Anspruch nehmen wollen, kontaktieren Sie uns bitte per Mail unter info@foto-walser.de.

Unser umfassendes Garantieverprechen und den Garantiumfang finden Sie unter www.foto-walser.de/garantie

Niclas Walsler
Inhaber

We are here for you!

If you need help or a free, individual consultation from our trained specialist personnel, please contact our service team.

We are happy to help!

Your team from WALSER

Email/Homepage

info@walser.de

www.walser.de

Our postal address:

WALSER GmbH & Co. KG

Senefelderstrasse 23

86368 Gersthofen

Germany



Our warranty promise

WALSER is known for its high-quality workmanship, optimal functionality and customer-oriented service. To highlight our exceptional service level, we offer a 2 year warranty for this Walimex pro product. This warranty is only valid in combination with your purchase receipt.

If you would like to utilize our warranty, contact us by email at info@foto-walser.de.

Our comprehensive guarantee as well as its scope can be found at www.foto-walser.de/en/warranty.

Niclas Walsler
Founder and Owner