

*walimex*pro

Original Gebrauchsanleitung



Softboxen, Striplight und Octagon

FOTO WALSER
SPEZIALVERSAND

Gewerbering 26

86666 Burgheim

Tel. +49 84 32 / 9489-0

Fax. +49 84 32 / 9489 - 8333

eMail: info@foto-walser.de

www.foto-walser.de

Inhalt

0. Einleitung.....	3
1. So verstehen Sie diese Gebrauchsanleitung richtig	3
2. Wichtige Sicherheitsinformation.....	3
3. Produkt auspacken und prüfen	4
4. Aufbauanleitung	5
5. Produkt instandhalten.....	7
6. Lieferumfang.....	7

Herzlichen Glückwunsch zu Ihrer neuen walimex pro Softbox / Striplight! Die Softbox / Striplight besteht aus erstklassigem Material und zeichnet sich durch Eigenschaften wie geringen Lichtverlust, großflächiges Austrittslicht, Farbsättigung sowie Drehungen um 360° aus.

Der besondere Clou ist das einfache und kundenfreundliche Aufbausystem mit dem technisch modifizierten Speedring. Dieser ermöglicht Ihnen ohne größere Schwierigkeiten einen schnellen und sicheren Aufbau.



- Lesen Sie diese Gebrauchsanleitung sorgfältig durch, bevor Sie Ihr neues Produkt das erste Mal benutzen. Sie enthält alles, was Sie wissen müssen, damit Sie Personen- und Sachschäden vermeiden.
- Beachten Sie alle Sicherheitshinweise in dieser Gebrauchsanleitung sorgfältig.
- Bewahren Sie diese Gebrauchsanleitung sorgfältig auf. Geben Sie diese Gebrauchsanleitung an den neuen Besitzer weiter, wenn Sie das Gerät verkaufen oder anderweitig überlassen.

1. So verstehen Sie diese Gebrauchsanleitung richtig

Kennzeichnungen in dieser Gebrauchsanleitung

Kennzeichnung	Bedeutung
	Macht Sie auf die Handhabung und Auswirkung von Sicherheitsinformationen aufmerksam.
WARNUNG	Macht Sie auf eine gefährliche Situation aufmerksam, die eine schwere Verletzung nach sich ziehen kann, wenn sie nicht vermieden wird.
VORSICHT	Macht Sie auf eine gefährliche Situation aufmerksam, die eine leichte bis mittelschwere Verletzung nach sich ziehen kann, wenn sie nicht vermieden wird.
<i>HINWEIS:</i>	Macht Sie auf mögliche Sachschäden und andere wichtige Informationen in Verbindung mit Ihrem Produkt aufmerksam.

2. Wichtige Sicherheitsinformation

WARNUNG

Gefahr für die Augen

Durch die Spannung der Stäbe kann eine Gefahr für die Augen entstehen.

- Achten Sie beim Spannen der Stäbe, dass diese Ihnen nicht in die Augen schnellen-Gefahr einer schweren Augenverletzung
- Sorgen Sie dafür, dass Menschen oder Tiere, die nicht beim Aufbau des Produktes beteiligt sind, einen Mindestabstand von 1 m zum Produkt haben.

⚠ Vorsicht

Stoß-, und Quetschgefahr durch das Spannen der Stäbe.

- Achten Sie darauf, dass Sie Ihre Finger beim Fixieren der Stäbe am Speedring nicht quetschen.
- Halten Sie Kinder und Tiere vom Produkt fern.

⚠ WARNUNG

Brandgefahr durch heiße Geräteteile

Der Speedring und der Softboxadapter können je nach Studioblitzgerät heiß werden. Leicht entflammbare Materialien können zu brennen beginnen, wenn sie zu nahe oder nicht ordnungsgemäß aufgebaut wurden.

- Achten Sie darauf, dass entflammbare Materialien nicht mit dem Studioblitzgerät in Kontakt kommen.

⚠ Warnung

Verbrennungsgefahr an heißen Geräteteilen

Die Einstelllampe und die Blitzröhre sowie der Speedring und der Softboxadapter können je nach Studioblitzgerät heiß werden.

- Fassen Sie diese Geräteteile während des Betriebes und während der Abkühlphasen nicht an.
- Lassen Sie das Studioblitzgerät entsprechend der Vorgaben in der Bedienungsanleitung abkühlen, bevor Sie mit Montage- oder Instandhaltungsmaßnahmen beginnen.
- Fassen Sie während des Betriebs und der Abkühlphase nicht in die Softbox oder wechseln den Innendiffusor.

3. Produkt auspacken und prüfen

1. Packen Sie das Produkt vorsichtig aus.

HINWEIS: Bewahren Sie die Originalverpackung und die Tasche für die spätere Lagerung und den Transport des Geräts auf.

2. Prüfen Sie, ob der Lieferumfang vollständig vorhanden ist:

- Softbox
- Speedring
- Stäbe
- Innendiffusor
- Frontdiffusor
- 1 Gebrauchsanleitung in deutscher und englischer Sprache.
- Innerer Reflektormantel nur bei Octagon
- Versch. Grid – nur bei der Plus-Serie

3. Prüfen Sie, ob der Lieferumfang unbeschädigt ist.

HINWEIS: Wenn der Lieferumfang unvollständig oder beschädigt ist, wenden Sie sich bitte an info@foto-walser.de oder an unsere telefonische Servicehotline unter der Nummer +498432-94890.

4. Aufbauanleitung

Schritt I

Stecken Sie alle Stäbe durch die Laschen der Softbox / Striplight.

Öffnen Sie die Klettverschlüsse im Inneren der Softbox. Hiermit wird das spätere Spannen der Stäbe erleichtert.



Schritt II

Schieben Sie das Endstück mit der langen Hülse in das Fixierloch der Softbox / Striplight.



Schritt III

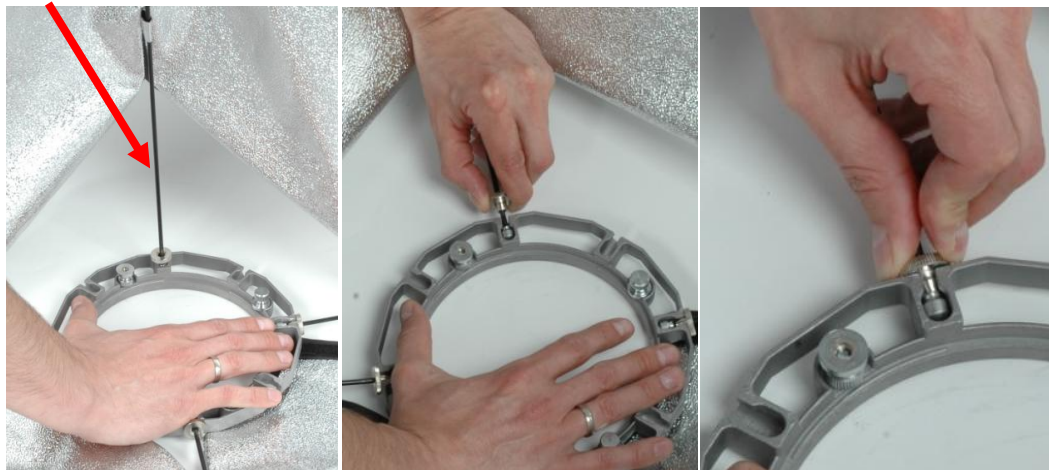
Legen Sie den Speedring in die Mitte der Softbox. Die Fixierlöcher für die Stäbe müssen in das Innere der Softbox zeigen.

Stecken Sie das runde Endstück lotsenrecht in das Fixierloch des Speedringes. Dazu drücken Sie die Stäbe mit hohem Kraftaufwand nach unten.



Schieben Sie das lose Befestigungsstück an dem Stab **streng und fest** in die Öffnung des Speedringes. Das Rädchen hat **keine** Schraubfunktion.

lotsenrecht



Schritt IV

Verfahren Sie ebenso mit allen anderen Stäben. Wichtig: Reihenfolge beachten, immer nach einem eingesteckten und befestigten Stab, anschließend den gegenüberliegenden Stab einstecken. Um die Stäbe biegen zu können benötigen Sie sehr viel Kraftaufwand.

⚠️ WARNUNG

Achten Sie beim Spannen der Stäbe, dass diese Ihnen nicht in die Augen schnellen- Gefahr einer schweren Augenverletzung

⚠️ Vorsicht

Achten Sie darauf, dass Sie Ihre Finger beim Fixieren der Stäbe am Speedring nicht quetschen.



vorher



nachher

Schritt V

Befestigen Sie Ihren benötigten Softboxadapter an dem Speedring. Dazu lösen Sie die 4 Schrauben und setzen Sie den Softboxadapter ein.

Schritt VI

Verschließen Sie den Softboxmantel oben am Softboxadapter.



Schritt VII

Bringen Sie den Zwischendiffusor an die entsprechenden Haken oder Klettstreifen des Softboxmantels an.



Schritt VIII

Legen Sie die Softbox auf eine ebene Fläche und drehen Sie Ihr Blitzgerät auf den Softboxadapter.

⚠ WARNUNG

- Lassen Sie das Studioblitzgerät entsprechend der Vorgaben in der Bedienungsanleitung abkühlen, bevor Sie mit Montage- oder Instandhaltungsmaßnahmen beginnen.
- Fassen Sie nicht während der Betriebs- und der Abkühlphase in die Softbox oder wechseln den Innendiffusor.



Schritt IX

Befestigen Sie den Frontdiffusor an den vier Ecken der Softbox. Damit ist der Aufbau abgeschlossen.



5. Produkt instandhalten

Lassen Sie die Softbox zur Reinigung komplett abkühlen.

Reinigen Sie die Softbox und die Diffusor nur mit einem feuchten Tuch.

Zum Transport oder Lagerung verwenden Sie bitte die entsprechende Originalverpackung oder die Transporttasche.

6. Lieferumfang

Softbox

4 Stäbe bei Softboxen und Striplight, Octagon 8 Stäbe

Speedring

Innendiffusor

Frontdiffusor

Innerer Reflektormantel nur bei Octagon

Versch. Grid – nur bei der Plus-Serie

*walimex*pro

Copy of Instruction Manual



Softbox, Striplight and Octagon

FOTO WALSER
SPEZIALVERSAND

Gewerbering 26

86666 Burgheim

Tel. +49 84 32 / 9489-0

Fax. +49 84 32 / 9489 - 8333

eMail: info@foto-walser.de

www.foto-walser.de

Content

0. Instruction	3
1. Handling	3
2. Included in delivery	5

The walimex pro softboxes use high quality reflector material, provide less light lose, give large acreage average light by second times diffuse method, softness, uniformity, color saturation, 360 rotating.

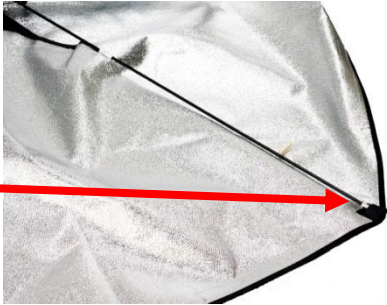
Opalescent transparent slice is accessory of the softbox. It makes the light softer. For common softbox, it includes soft fabric and subsidiary soft fabric. By two times diffuse, it softens the light. And the distance between soft fabric and flash tube will decide soft degree. Therefore, softboxes are the most popular accessories in wedding and portrait photography.

1. Handling

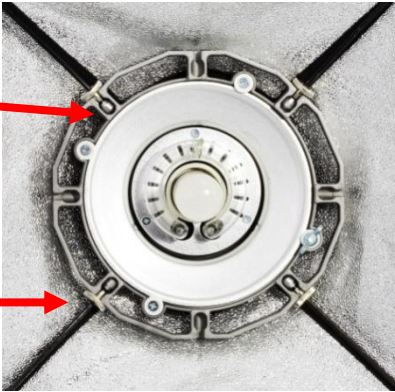
Step I
Insert stay bar through fixation loop of softbox



Step II
Insert cylinder side into fixation hole of softbox



Step III
Insert conglobulation side into fixation hole of adapter



Step IV
Insert slide knot into trough of adapter to lock it

Step V

Set all stay bars to soft box adapter with same method, then lock it.



Step VI

Button the agraffe nearby softbox adapter one by one after setting stay bar



Step VII

Setting subsidiary soft fabric, insert hook to corresponding agraffe of softbox



Step VIII

Put softbox on the ground flatly, aim flash unit at softbox adapter, then rotate it deasil to lock it.



Step IX

Cover soft fabric on four angle of softbox.
Setting completed



2. Included in delivery

- Softbox
- 4x stay bars softboxes and Striplight
- Speedring
- Inner Diffusor
- Front Diffusor
- Softbox fabric (just for Octagon)
- Different grids-only for Plus series