

mantona®

Wir freuen uns, dass Sie sich für ein mantona Produkt aus dem Hause WALSER entschieden haben und wünschen Ihnen viel Freude mit unserem Produkt.

Walser bietet seinen Kunden mit den Marken walimex pro und mantona preiswerte, ausgewählte und exklusive Produkte für kreative Foto- und Videografie direkt vom Hersteller an. Dabei profitieren sowohl ambitionierte Anfänger wie auch Profis von unserem Produkt Know-how und einem ausgezeichneten Service. Ob Fragen zu technischen Details oder zu Einsatzgebieten unserer Produkte – mit einer individuellen Fachberatung durch ausgebildete Fotografen unterstützen wir unsere Kunden auch nach dem Kauf in allen Aspekten rund um unser Portfolio.

Teilen Sie unsere Begeisterung für professionelle Foto- und Videografie und lassen auch Sie sich von unseren Produkten inspirieren!

Ihr Team von Walser.

WALSER GmbH & Co. KG
Gewerbering 26
86666 Burgheim
Tel: +49 8432 9489-0
Fax: +49 8432 9489-8333
Germany

www.mantona.de
www.foto-walser.de

EN Made in China
ES Fabricado en China
IT Fabbriato in China

Thank you for choosing a mantona product from WALSER.

With this practical, versatile and well-made smartphone mount, making films with your mobile phone will be a real pleasure. The professional details and the wide range of uses guarantee high-quality shots and stress-free filming of the utmost quality, even for the high demands of photographers, vloggers and editors.

We hope you enjoy using our product.

Your Walser team.

A Components

1. Fastening clamp
2. Locking screw
3. Rubber buffers clamp
4. Hand grip
5. Spirit level
6. Cable clip
7. Cold shoe mount
8. Hand strap
9. 1/4" screw thread clamp front
10. 1/4" screw thread clamp top
11. 1/4" screw thread clamp bottom
12. 1/4" screw thread bottom of hand grip

B Clamp width adjustment and securing the smartphone

1. Turn the adjustment screw of the clamp (2) anticlockwise to increase the clamp width.
2. Turn the adjustment screw of the clamp (2) clockwise to reduce the clamp width.
3. To rotate the screw easily, the cold shoe mount (7) can be pressed down.
4. After the first rough adjustment of the clamp width, place the smartphone into the mount. Press the cold shoe mount (7) down so that the right clamp width is reached automatically.
5. Make the final fine adjustment by turning the screw once more.
6. The inbuilt rubber buffers reliably prevent the device slipping down or getting scratched.
7. Then check your device before using it to ensure that it is secure. The smartphone should be securely held in place (but not too tightly) in the clamp and the Smartphone-camera should not be covered.
8. When using the Movie Maker, secure your device further by placing the strap (8) around your wrist.
9. The Movie Maker is now ready for use.

⚠ ATTENTION:

Avoid pressing too hard on the housing of the smartphone by tightening the clamp too much – your smartphone housing could be damaged!
When screwing the clamp apart, note that it doesn't have a stop. If the maximum clamp width is exceeded, the upper part of the clamp can come loose from the screw mount. There is a risk of losing the inbuilt spring!

C Using the Movie Maker as a stand-alone table holder

This smartphone mount can also be used as a table holder for your smartphone. Insert the smartphone as described in B in the clamp to do this. You can reach the desired angle / tilt by moving it in the clamp. The mount can be used both with or without a grip as a table tripod mount. We recommend attaching the grip (4) to ensure stability.

D Attaching the smartphone mount to a tripod

The mantona Movie Maker can be attached with the enclosed 1/4-inch thread connector to any current mini, photo or video tripod or a slider. The smartphone mount can be secured directly via a 1/4-inch camera fixation screw including the grip on the tripod or by using the additional tripod head. You can also unscrew the grip (4) including the wrist strap (8) and attach the clamp directly.

E Attaching additional accessories (not included):

1. You can attach an external microphone via the cold shoe mount (7) using one of the 1/4-inch threads (9-12) to the mantona Movie Maker. The connection cable can be attached using one of the two cable clips (6). To do this, put the microphone into the cold shoe mount and lock the accessory via the corresponding function on the microphone (usually a hand wheel or screw attachment).
2. You can attach an LED light via the cold shoe mount (7) using one of the 1/4-inch threads (9-12) to the mantona Movie Maker. Please follow the instructions for attaching the light in the user manual.
3. You can also use an addition magic arm for extra flexible light placement.
4. This smartphone mount can be secured using a tripod clamp (e.g. one with a 1/4-inch connector) to a lamp tripod or an extension rod. Please ensure that the mount is correctly attached.

Operating and maintenance instructions

Please respect the maximum load and maximum clamp widths of the smartphone mount (see table).

Dirt or greasy residue on the clamp and the rubber buffers can also lead to reduced stability. Please clean the parts with liquid glass cleaner, as required.

Under normal conditions of use, this mount is maintenance-free. Avoid dirt, sand and salt water or other impurities entering the mount and clean the mount if necessary. If, after soiling, a scratching sound is heard, or function is reduced, cleaning it with a soft, damp cloth should help.

If any impurities enter the inner parts or the guide parts of the clamp, please remove the foreign body immediately to ensure correct operation and prevent damage or increased wear to the parts.

When cleaning the mount do NOT use any aggressive solvents or cleaning products/lubricants that contain oil. This may, in certain conditions, destroy the plastics, seize up the mechanics or reduce the maximum load-bearing capacity.

The thread unit inside the clamp should be smeared with a little silicone or graphite powder for optimum operation, especially after an extended period of use (when unscrewing the clamp, please refer to the instructions under point B).

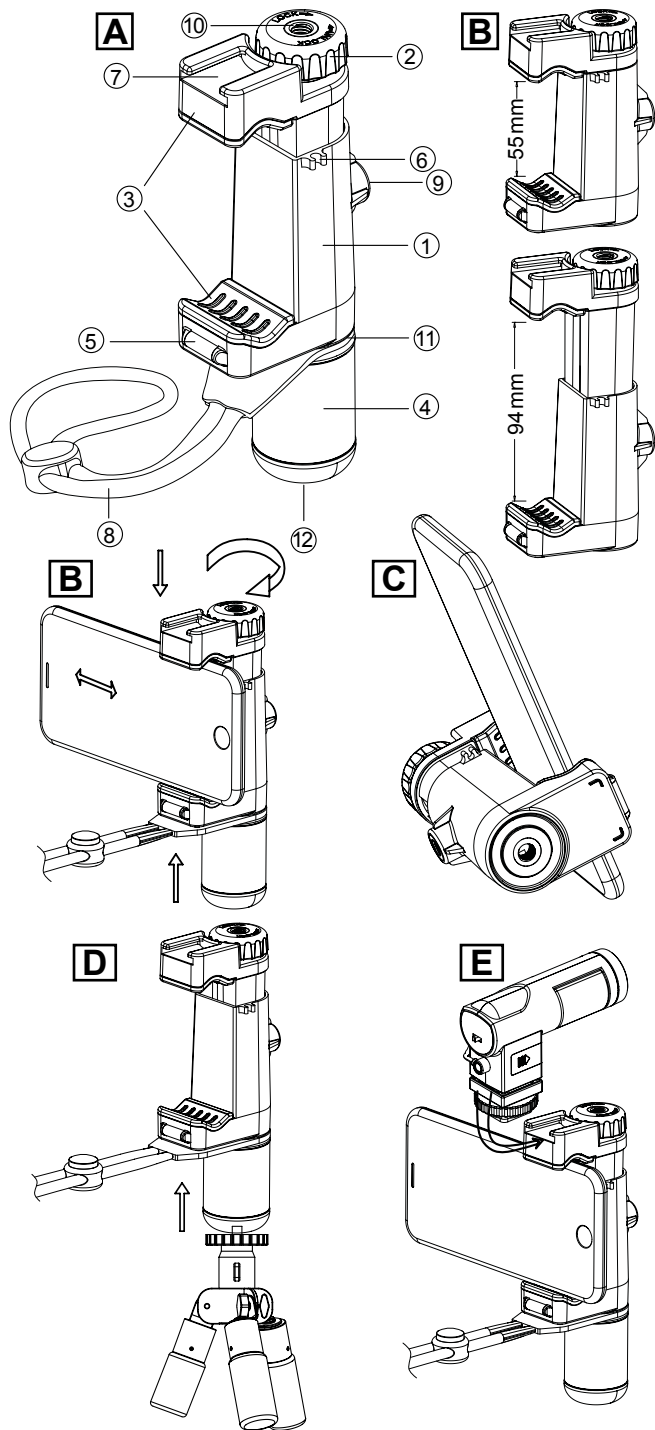
The operating conditions of this product are between approx. -25°C and 70°C.

Avoid extreme temperatures or direct sunlight over extended periods.

mantona®

Smartphonehalter Movie Maker





Wir freuen uns, dass Sie sich für ein mantona Produkt aus dem Hause WALSER entschieden haben.

Mit dieser praktischen, vielseitigen und hochwertig verarbeiteten Smartphone Halterung werden Filmaufnahmen mit Ihrem Handy zum echten Genuss. Die professionellen Details und die vielfältigen Einsatzmöglichkeiten garantieren hochwertige Aufnahmen und ermüdungsfreies Filmen in Spitzenqualität auf für gehobene Ansprüche von Fotografen, V-Loggern und Redakteuren.

Wir wünschen Ihnen viel Freude mit unserem Produkt.

Ihr Team von Walser.

A Bauteile/Komponenten

1. Befestigungsklemme
2. Verriegelungsschraube der Klemme
3. Gummi Puffer der Klemme
4. Handgriff (abschraubbar)
5. Wasserwaage
6. Kabel Clip
7. Blitzschuh Halterung
8. Handschlaufe (abnehmbar)
9. 1/4" Schraubengewinde Vorderseite
10. 1/4" Schraubengewinde Oberseite
11. 1/4" Schraubengewinde Unterseite Klemme
12. 1/4" Schraubengewinde Unterseite Handgriff

B Klemmbreiteneinstellung und Befestigung des Smartphones

1. Drehen Sie die Einstellschraube der Klemme (2) gegen den Uhrzeigersinn, um die Klemmbreite zu erhöhen.
2. Drehen Sie die Einstellschraube der Klemme (2) im Uhrzeigersinn, um die Klemmbreite zu verringern.
3. Zum leichteren Drehen der Schraube kann die Blitzschuhhalterung (7) heruntergedrückt werden.
4. Setzen Sie nach einer ersten groben Einstellung der Klemmbreite das Smartphone in die Halterung ein. Drücken Sie die Blitzschuhhalterung (7) herunter, so dass die passende Klemmbreite automatisch erreicht wird.
5. Nehmen Sie die finale Feinjustierung vor, indem Sie die Einstellschraube der Klemme (2) ggf. nochmals nachjustieren.
6. Die verbauten Gummipuffer verhindern zuverlässig ein Herausrutschen sowie ein Zerkratzen Ihres Gerätes.
7. Prüfen Sie abschließend und vor jedem Gebrauch Ihr Gerät auf festen Sitz, das Smartphone sollte sicher und fest (aber nicht zu fest) in der Klemme sitzen und die Kamera Ihres Smartphones nicht verdeckt sein.
8. Sichern Sie beim Einsatz des Movie Makers Ihr Gerät zusätzlich durch das Anlegen der Handschlaufe (8) um Ihr Handgelenk.
9. Der Movie Maker ist jetzt einsatzbereit.

⚠ ACHTUNG

Vermeiden Sie zu starken Druck auf das Gehäuse des Smartphones durch ein zu starkes Zusammenschrauben der Klemme – Ihr Smartphone Gehäuse könnte beschädigt werden!
Bitte beachten Sie beim Auseinanderschrauben der Klemme, das diese nicht über einen Endanschlag verfügt. Nach dem Überschreiten der maximalen Klemmbreite kann sich der obere Teil der Klemme aus der Schraubhalterung lösen. Es besteht die Gefahr eines Verlustes der verbauten Feder!

C Einsatz des mantona Movie Maker als Tischstativ „Stand Alone“

Diese Smartphone Halterung kann auch als Tischstativ für Ihr Smartphone genutzt werden. Setzen Sie hierfür das Smartphone wie unter B beschrieben in die Klemme ein. Sie erreichen die gewünschte Winkeleinstellung / die Neigung Ihres Smartphones über ein Verschieben in der Klemme. Die Halterung kann sowohl mit als auch ohne Handgriff als Tischstativhalterung genutzt werden. Wir empfehlen für einen sicheren Stand die Montage des Handgriffs (4).

D Befestigung des Smartphone Halters auf einem Stativ

Der mantona Movie Maker kann per enthaltenem 1/4 Zoll Gewindeanschluss an handelsüblichen Mini-, Foto- oder Videostativen oder einem Slider befestigt werden. Die Smartphone Halterung kann direkt per 1/4 Zoll Kamerabefestigungsschraube inkl. Haltegriff am Stativ oder mittels eines zusätzlichen Stativkopfes befestigt werden. Optional können sie den Haltegriff (4) inkl. Halteschlaufe (8) abschrauben und die Klemme direkt befestigen.

E Befestigung von zusätzlichem Zubehör (nicht im Lieferumfang enthalten):

1. Sie haben die Möglichkeit, ein externes Mikrofon per Blitzschuhhalterung (7) oder an einem der 1/4 Zoll Gewinde (9-12) am mantona Movie Maker zu befestigen. Das Verbindungskabel kann hierbei an einem der beiden Kabel Clips (6) befestigt werden. Setzen Sie hierfür das Mikrofon in die Blitzschuhhalterung ein und arretieren Sie das Zubehör über die entsprechende Funktion am Mikrophone (meist per Handrad oder Schraubenbefestigung).
2. Sie haben die Möglichkeit, eine LED Leuchte per Blitzschuhhalterung (7) oder an einem der 1/4 Zoll Gewinde (9-12) am mantona Movie Maker zu befestigen. Bitte beachten Sie hierfür die Befestigungshinweise in der Bedienungsanleitung der Leuchte.
3. Ggf. können sie für eine besonders variable Lichtplatzierung auch einen zusätzlichen Gelenkarm (Magic Arm) nutzen.
4. Diese Smartphone Halterung kann mit Hilfe einer Stativklemme (z.B. per 1/4 Zoll Anschluss) an einem Lampenstativ oder einer Auszugsstange befestigt werden. Bitte achten Sie hierbei auf eine korrekte Montage der Halterung.

Benutzungshinweise und Pflege der Smartphone Halterung

Bitte beachten Sie die Werte für die max. Belastbarkeit und die Klemmbreiten der Smartphone Halterung (siehe Tabelle)

Verschmutzungen oder Fettrückstände an der Klemme und den Gummipuffern können zu einer verringerten Haltefähigkeit führen. Bitte reinigen Sie die Bauteile ggf. mit etwas handelsüblichem Glasreiniger.

Bei gewöhnlichem Einsatz ist diese Halterung wartungsfrei. Vermeiden Sie, dass Staub, Sand, Salzwasser oder andere Verschmutzungen in die Halterung eindringen und reinigen Sie die Halterung bei Bedarf. Sollte sich nach einer Verschmutzung ein kratzendes Geräusch oder eine eingeschränkte Funktionalität ergeben, hilft das Reinigen mit einem weichen, feuchten Tuch.

Bei Verunreinigungen der inneren Bauteile und der Führungselemente der Klemme entfernen Sie bitte umgehend die Fremdkörper, um eine ordnungsgemäße Funktion sowie eine Beschädigung und/oder einen erhöhten Verschleiß der Bauteile zu verhindern.

Benutzen Sie bei der Reinigung der Halterung KEINE aggressiven Lösungsmittel oder ölhaltigen Reinigungs- oder Schmiermittel. Diese können u.U. die eingesetzten Kunststoffe zersetzen, die Mechanik verkleben oder auch die maximalen Belastungswerte reduzieren.

Die Gewindeeinheit im Inneren der Klemme sollte für eine optimale Funktion, besonders nach einer längeren Nutzungsdauer, mit etwas Silikon oder Graphpulver geschmiert werden (bitte beachten Sie beim Aufschrauben der Klemme den Hinweis unter Punkt B)

Die Arbeitsbedingungen dieses Produktes liegen bei ca. -25°C bis 70° C.

Vermeiden Sie hohe Temperaturbelastungen oder direkte Sonnenlichtemissionen über einen längeren Zeitraum hinweg.

Technische Daten / Technical specifications:

Smartphone Halterung Modell/ Smartphone holder model	Movie Maker
Klemmbereich / Clamping range	55-94 mm
Max. Traglast / Max. load	500g
Gesamtgewicht / Total weight	184g
Gewicht Klemme + Handschlaufe / Weight clamp + hand strap	90g
Gewicht Handgriff / Weight hand grip	94g
Höhe Gesamt / Total height	78-140 mm
Höhe Klemme / Clamp height	83-119 mm
Höhe Handgriff + Schlaufe / Height hand grip + hand strap	57 mm
Anzahl Wasserwaage / Number of spirit levels	1
Anzahl Blitzschuhhalterungen / Number cold shoe adapter	1
Anzahl 1/4 Zoll Gewinde / Number 1/4 inch threads	4
Material / Material	Aluminium, ABS Kunststoff, Edelstahl, Leder / Aluminum, ABS plastics, stainless steel, leather

Lieferumfang: Klemme, Handschlaufe, Handgriff

Scope of delivery: Clamp, wrist strap, handle grip

Wir sind für Sie da!

Sollten Sie Hilfe oder eine kostenfreie, individuelle Beratung durch unser geschultes Fachpersonal benötigen, dann freuen wir uns, wenn Sie mit unserem Serviceteam Kontakt aufnehmen.

Ihr Walser Support Team

If you need help or a free individual consultation by our trained staff, we would be pleased if you would contact our service team.

Your Walser Support Team

E-Mail/Telefon/Fax

support@foto-walser.de

Tel: +49 8432 9489-0

Fax: +49 8432 9489-8333

Montag - Freitag / Monday - Friday: 08:00 - 17:00

Unsere Postanschrift/Our postal address:

WALSER GmbH & Co. KG

Gewerbering 26

86666 Burgheim

Deutschland