

Gigtube

DSLR digitaler Sucher

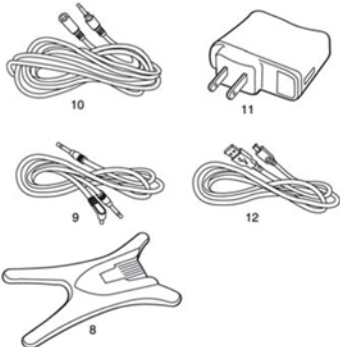
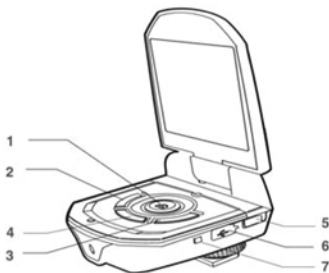
Bedienungsanleitung

1. Technische Daten

Display:	2,5", 230.000 Pixel
Leistung:	3.7v 1000 mAh
Verbrauch:	ca. 1w
Arbeitstemperatur:	0—40°C
Gewicht:	110g
Größe:	83x66x45mm
Akkulaufzeit:	über 3 h

2. Bauteile

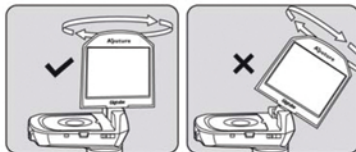
1. Roter Knopf: Auslöser
2. Menü Knopf: steuert die Bildschirmkonfigurationen, Helligkeit, Kontrast, Anzeigehintergrundbeleuchtung und Anzeige
3. Anzeigenumkehrknopf: Anzeige wird um 180° gedreht
4. Set- Knopf: steuert die Gigtube Menüeinstellungen
5. Power on / off
6. USB- Anschluss für Ladekabel
7. Akkuladeanzeige
8. Mini- Sockel für Gigtube
9. Datenkabel
10. Datenverlängerungskabel
11. Akkuladegerät
12. Ladekabel



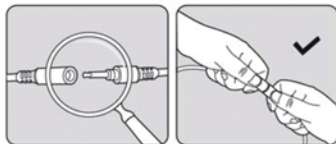
3. Besonderheiten

1. Der LCD Display kann nach links und rechts um 270° Versuchen Sie bei Widerstand nicht das Display weiterzudrehen!

2. Drehen Sie das Display nur, wenn es vertikal steht.



3. Bitte versichern Sie sich vor dem Gebrauch des Gigtubes, dass das Datenkabel korrekt und fest angeschlossen ist.

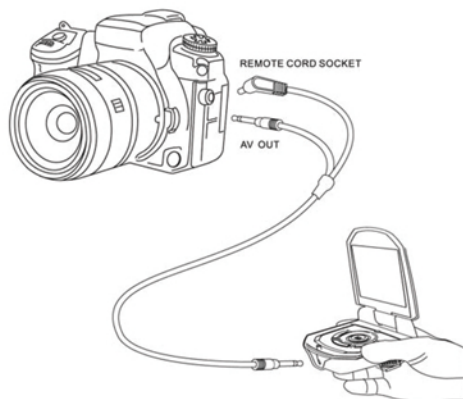


(2) Fernauslösen mit Live-View (benötigt die Kameraeinstellung Live- View)

Der Gigtube bietet die Möglichkeit ein Foto aufzunehmen, indem der Gigtube als Fernauslöser verwendet wird.

Einrichten des Fernauslösers:

1. Verbinden Sie ein Datenkabel mit „AV out“ an der Kamera, sowie das Auslösekabel mit der Kamera und das andere Datenkabel mit dem Gigtube.
2. Schalten Sie die Kamera und den Live-View-Modus ein, bevor sie den Gigtube starten.
3. Starten Sie den Gigtube und drücken Sie den Auslöseknopf, um ein Foto zu machen.



Anwendungsarten des Auslösers:

Belichtung:

1. Wird der Auslöseknopf leicht gedrückt, leuchtet die Anzeigelampe grün und am Display erscheint „on Focus“
2. Wird der Auslöseknopf ganz gedrückt, leuchtet die Anzeigelampe rot.
3. Bei erfolgreicher Aufnahme wird das letzte Foto im Display angezeigt
4. Ist die Aufnahme fehlgeschlagen, wird im Display „SHOOT FAIL“ angezeigt

Langzeitbelichtung: (BULB)

1. Wird der Auslöseknopf ganz gedrückt, wird die Aufnahme gestartet (Anzeigelampe rot)
2. Drücken Sie den Auslöseknopf 3 Sekunden und die Langzeitbelichtung wird arretiert (Anzeigelampe aus). Im Display beginnt die Sekundenzählung.
3. Drücken Sie den Auslöseknopf erneut, um die Langzeitbelichtung zu beenden.

Wichtig:

Beachten Sie, dass die Live-Ansicht an den verschiedenen Kameras unterschiedlich ist. Ist der Gigtube auf einer Canon Kamera aufgesetzt funktioniert der Autofocus nicht mehr genau. Halten Sie sich in diesem Fall bitte an die Bedienungsanleitung der Kamera, um sich über Details zu informieren.

(3) Wiedergabe ohne Live- Ansicht

Falls Ihre Kamera nicht über den Live- Ansicht- Modus verfügt, ermöglicht Gigtube dennoch die Wiedergabe von Aufnahmen auf dem Display.

Die Vorgehensweise ist identisch mit Punkt 2 (Fernauslösen mit Live-Ansicht).

Wichtig:

Wenn die Kamera den Live- Ansicht- Modus besitzt, aber dieser nicht aktiviert ist, können nur bereits aufgenommene Fotos wiedergegeben werden. In dieser Einstellung arbeiten sowohl Autofocus, als auch Kameraverschluss genau.

Bitte beachten Sie, dass bei den Kameras Canon 500D und 7D der AV Kabeladapter verwendet werden muss!

Verbinden Sie Ihre Kamera dann mit dem original AV-Kabel!

5. Aufladen des Akkus und Energieversorgung

Gigtube besitzt einen Lithium- Ionen – Akku, mit einer Laufzeit von 3 Stunden.

Akkuanzeige: an der rechten oberen Ecke des LCD Displays befindet sich die Akkuladeanzeige. Bei einer verbleibenden Laufzeit von weniger als 10%, leuchtet die Akkuladeanzeige rot und fängt an zu blinken. Der Akku sollte dann in absehbarer Zeit aufgeladen werden. Das Gerät schaltet sich automatisch ab, wenn der Akku vollständig entladen ist.

Um Energie zu sparen, besitzt Gigtube eine automatische Abschaltung der Anzeigehintergrundbeleuchtung. Wird ein Knopf auf der Bedienplatte gedrückt leuchtet die Hintergrundbeleuchtung wieder auf.

Wichtige Informationen zum Ladevorgang:

- Versichern Sie sich, dass Gigtube ausgeschaltet ist, bevor die Aufladung beginnt
- Den Akku nicht über 10 Stunden laden
- Das Gerät während des Ladevorgangs vor hoher Temperatur fernhalten
- Wird der Akku geladen, leuchtet die Akkuladeanzeige grün. Wenn die Ladung beendet ist, geht die Anzeige aus.
- Leuchtet die Akkuladeanzeige rot, funktioniert die Ladung nicht korrekt. In diesem Fall kontaktieren Sie bitte den Kundendienst. (0180 – 50 12 373 oder solution@dataform-dialogservices.de)
- Vor dem ersten Gebrauch sollte der Akku mindestens 3 Stunden geladen werden.
- Die Aufladung mit dem Ladegerät wird empfohlen.
- Eine Aufladung durch das USB- Kabel dauert mindestens 3 Stunden.

Änderungen vorbehalten
Stand 12/2009